



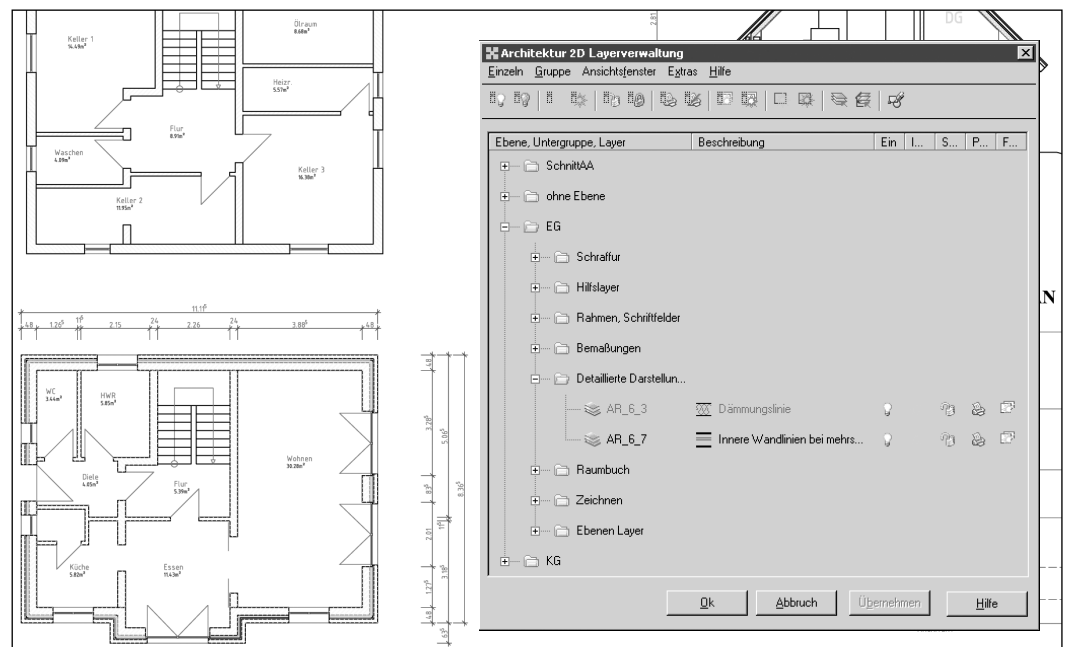
Architektur 2D

Die clevere Lösung für die 2D-Konstruktion

Architektur 2D vereinfacht mit seinen spezialisierten Befehlen das Zeichnen und Bearbeiten von 2D-Grundrissen, Schnitten und Ansichten. In der bedienerfreundlichen Oberfläche steht eine Vielzahl von Werkzeugen zur Verfügung, die speziell für die Plan- und Zeichnungserstellung im Architekturbereich optimiert wurden. Bemaßung, Beschriftung und Schraffur werden an den eingestellten Maßstab angepasst. Vordefinierte Layouts erleichtern die Arbeit. Ergänzt durch eine umfangreiche Symbol-sammlung mit parametrischen Symbolen und Blocksymbolen erleichtert Architektur 2D nicht nur dem Einsteiger den Zugang zu CAD, sondern bietet auch dem Spezialisten eine enorme Produktivitätssteigerung.

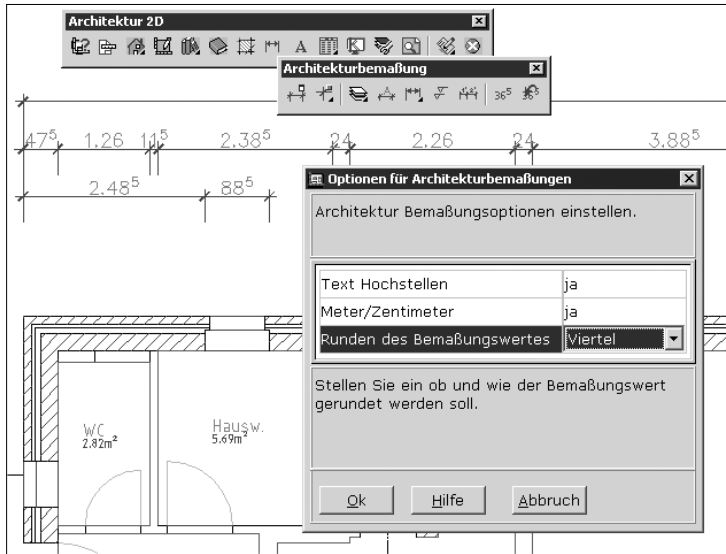
Die Funktionen im Überblick

- Das offene Layersystem verwendet Ihre Layer-namen und verwaltet mehrgeschossige Gebäude. Die dialoggesteuerte Layerverwaltung erlaubt ein komfortables Arbeiten mit Layern.
- Maßstabs-System: Zeichnungsobjekte werden automatisch an Einheit und Maßstab angepasst.
- Wandfunktionen für mehrschalige Wände und Dämmung.
- Parametrische Symbole in verschiedenen Ansichten und Detaillierungsgraden.
- Blocksymbole für Inneneinrichtungen, Außenanlagen und Elektroinstallationen. Außerdem: eine umfangreiche Symbolbibliothek für das Erstellen von Fluchtwegeplänen.
- Architekturgerechte Bemaßung mit hochgestellter Nachkommastelle, Ketten- und Höhenkoten-Bemaßung. Bemaßung ist auch im Papierbereich möglich.
- Wohnflächenberechnung nach DIN 277 möglich.
- Formatierbare Listenausgabe für Wohnflächen, Türen und Fenster.



Das Layersystem sorgt für Ordnung in der Zeichnung. Mit der dialoggesteuerten Layerverwaltung behalten Sie die Übersicht.





Architektur 2D ermöglicht auch mit AutoCAD LT eine architekturgerechte Bemaßung, deren Optionen über eine übersichtliche Dialogbox eingestellt werden.

Bemaßung

Die architekturgerechte Bemaßung lässt sich jederzeit in einem Schritt neu formatieren, z.B. zur Darstellung mit hochgestellten Nachkommastellen. Für das Arbeiten mit Layouts unterstützt Architektur 2D auch das Bemaßen im Papierbereich.

Stockwerke

Das Arbeiten in unterschiedlichen Geschossen wird ebenfalls unterstützt. Gezeichnet wird jeweils im aktuell gesetzten Stockwerk. Stockwerke können getrennt ein- und ausgeblendet, Objekte in andere Stockwerke verschoben oder kopiert werden.

Symbole

Die parametrischen Architektur-Symbole wie Türen, Fenster, Kamine usw. enthalten alle Informationen, die für die Darstellung in verschiedenen Maßstäben notwendig sind. Auf Knopfdruck stellen Sie den Detaillierungsgrad für die aktuelle Zeichnung ein. Für die Inneneinrichtung und das Planen von Außenanlagen stehen Blocksymbole zur Verfügung, die in einer übersichtlichen Oberfläche zur Auswahl angeboten werden. Außerdem aufgenommen wurden die Symbole aus der Mensch und Maschine-Symbolbibliothek Brand-, Katastrophenschutz und Sicherheits-

technik (BKS). Mit Architektur 2D ist das Erstellen von Fluchtwegeplänen, Schautafeln und Einsatzplänen gemäß BGV A8 und DIN 14095 möglich.

Layersystem

Architektur 2D bietet ein flexibles Layersystem, mit dem Sie die Layerbenennungen, die von den Architektur 2D-Befehlen verwendet werden, frei wählen können. Alle parametrischen Objekte und Blocksymbole passen sich dieser Benennung an. Auf diese Weise können mehrere Layersysteme definiert werden. Im Paket ist ein Layersystem, das AutoCAD *menu* Classic und die MuM-Symbolbibliotheken unterstützt.

Durch die dialoggesteuerte Layerverwaltung ist dieses System sehr komfortabel. Sämtliche Layer der Zeichnung werden in einer Baumstruktur geordnet nach Ebenen und den zugehörigen Layergruppen mit den Beschreibungen angezeigt. Sie können die Layer-eigenschaften wie Sichtbarkeit, Sperren usw. einer Ebene, einer Gruppe oder einzelner Layer effizient steuern. Zeichenobjekte eines gewählten Layers, z.B. Hilfslinien, lassen sich mit einem Befehl entfernen.

Software-Voraussetzung

Lauffähig ab AutoCAD 2007 & AutoCAD LT 2007
Systemanforderungen entsprechend AutoCAD/LT

Copyright und Vertrieb

- Mensch und Maschine, D-82234 Wessling
- Mensch und Maschine, A-5071 Wals
- Mensch und Maschine, CH-8185 Winkel

Weitere Infos

- im Internet unter www.mum.de/caderschwinglich
- MuM-Infoline Tel. 0180/5686-461 (€ 0,14/min. *)

*aus dem Netz der Deutschen Telekom. Abweichungen für Anrufer aus dem Mobilfunknetz möglich. Bei internationalen Gesprächen fallen die üblichen Auslandsgebühren an.

05/08

Preise (ohne MwSt.)

Produkt	CH	€
Architektur 2D	255,00	150,00
Architektur 2D Upgrade	102,00	60,00