



# AutoCAD<sub>menu</sub> Mechanik

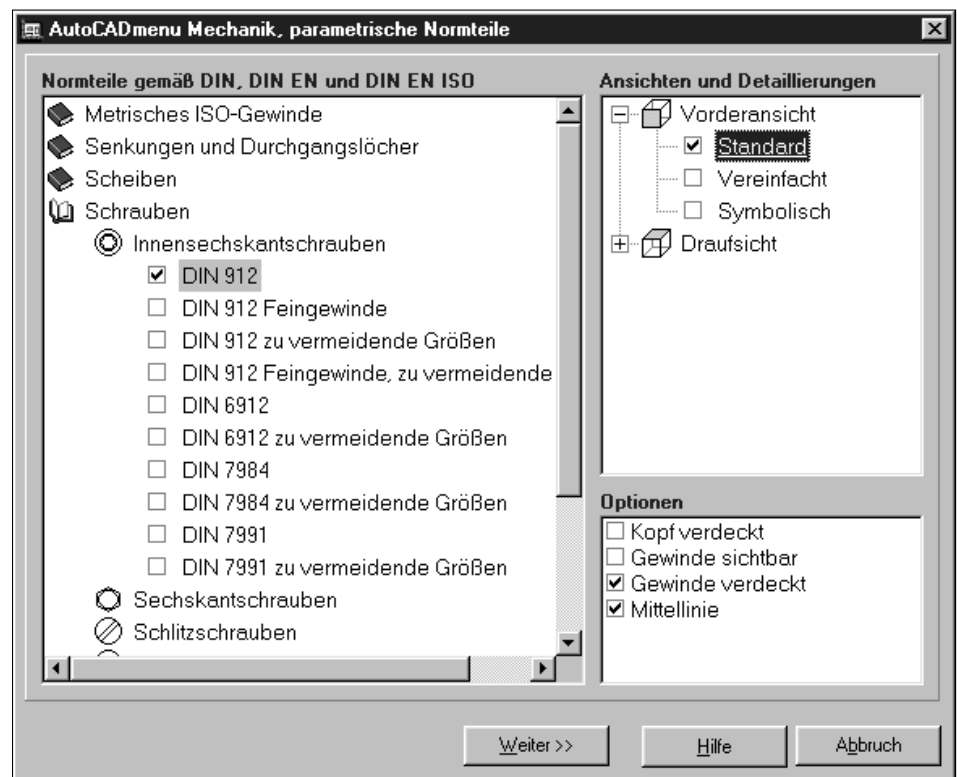
## Die praktische Lösung für den Maschinenbau

Seit Ende 2000 bietet Mensch und Maschine die clevere Oberfläche AutoCAD<sub>menu</sub> als Special für den Maschinen- und Stahlbau an. Die bisherigen Funktionen wie das Layersystem, die Kompatibilität mit den MuM-Symbolbibliotheken und die Vereinfachung komplexer Funktionsabläufe sind selbstverständlich auch im AutoCAD<sub>menu</sub> Mechanik enthalten.

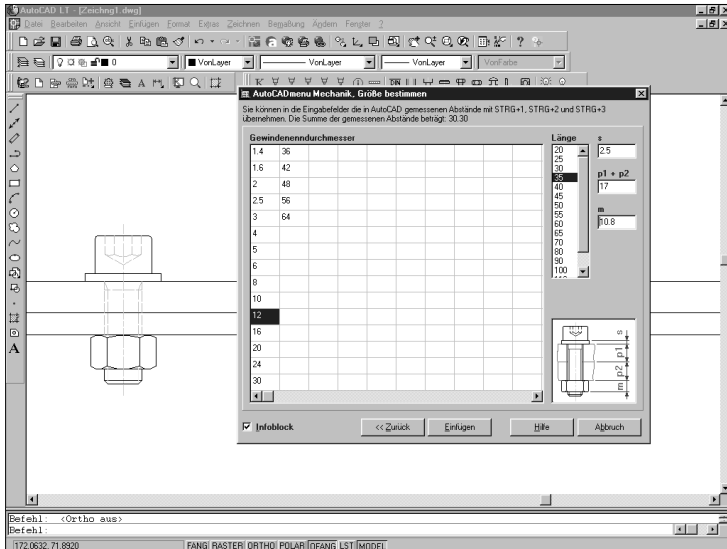
In übersichtlichen Dialogboxen rufen Sie hunderte von Funktionen auf, ergänzt durch eine Sammlung normgerechter Vorlagezeichnungen und Schriftköpfe. Insgesamt stehen Ihnen 120 Normen in verschiedenen Abmessungen, Ansichten und Detaillierungsgraden zur Verfügung. Die Bedienung ist MuM-typisch gestaltet. Besonders Einsteiger profitieren von der benutzerfreundlichen Auswahloberfläche.

### Die Funktionen im Überblick

- Normgerechte Vorlagezeichnungen und Schriftköpfe
- Parametrisch gestaltete Teilesammlung durch das neu MVS - MuM Varianten System
- Teilweise in drei unterschiedlichen Detaillierungsgraden
- Technische Symbole und Toleranzen
- Normgerechte Bemaßung inkl. „Steigender Bemaßung“
- Kartesische Bemaßung mit Koordinatenwerten in Tabelle
- Benutzerfreundliche Auswahloberflächen und Dialogboxen



Nach der Auswahl des Normteils werden auf der rechten Seite die Ansichten und die Optionen angezeigt, die für das gewählte Normteil verfügbar sind.



Beim Einfügen eines Normteils in AutoCAD<sub>menu</sub> Mechanik kann neben der Größe auch die gewünschte Darstellung ausgewählt werden.

## Normteile (Auszug)

### Metrisches ISO-Gewinde

- Gewinde DIN ISO 261 und 262 Außen-/Innen-gewinde
- Gewindegrundlöcher DIN 76-1 Regelfall, kurz, lang
- Gewindeenden DIN EN ISO 4753

### Senkungen und Durchgangslöcher

- Senkungen DIN 66, DIN 974-1
- Durchgangslöcher DIN EN 20273 fein, mittel, grob

### Scheiben

- Flache Scheiben DIN 125-1 DIN EN ISO 7089, 7090, 7091, 7092, 7093-1, 7093-2, 7094
- Scheiben und Bolzen DIN EN 28738, DIN 1441
- Unterlegteile mit zusätzlichen Funktionen DIN 128, 137, DIN 988, DIN 6796

### Schrauben

- Innensechskantschrauben DIN 912, 6912, 7984, 7991
- Sechskantschrauben 6914, 7990, DIN EN 24014, 24015, 24016, 24017, 24018, 28676, 28765
- Schlitzschrauben DIN EN ISO 1207, 1580, 2009, 2010
- Kreuzschlitzschrauben DIN EN ISO 7046-1 Form H, Z, 7046-2 Form H, Z, 7047 Form H, Z
- Gewindestifte DIN 913, 914, 915, 916, DIN EN 24766, 27434, 27435, 27436

## Muttern

- Rändelmuttern DIN 466, 467
- Hutmuttern DIN 917, 1587
- Kronenmuttern DIN 935-1, 979
- Muttern mit Klemmteil DIN EN ISO 7040, 7042, 10512, 10513
- Sechskantmuttern DIN 6915, DIN EN 24032, 24033, 24034, 24035, 24036, 28673, 28674, 28675

## Stifte, Bolzen, Niete

- Stifte DIN EN 22339, 2338, 8734
- Bolzen DIN EN 22340 Form A, B, 22341 Form A, B
- Niete DIN 124, DIN 660, 661, 662, 674, 7340

## Stahlbau-Profile

- L-Stahl DIN EN 10056-1, DIN 1022
- U-Stahl DIN 1026, DIN EN 10162
- T-Stahl DIN 59051
- Z-Stahl DIN 1027
- I-Träger DIN 1025-1 I, 1025-2 IPB, 1025-3 IPBI, 1025-4 IPBv, 1025-5 IPE
- Vierkantrohre DIN EN 10210-2, 10219-2, 10210-2
- Rohre DIN EN 10210-2, 10219-2
- Flachstahl DIN 1017, 59200

## Wälzlager

- DIN 625-1, 628, 630, 720

### Software-Voraussetzung

Lauffähig ab AutoCAD 2000 bzw. AutoCAD LT 2000, Systemanforderungen entsprechend AutoCAD/LT

### Copyright und Vertrieb

- Mensch und Maschine, D-82234 Wessling
- Mensch und Maschine, A-5071 Wals
- Mensch und Maschine, CH-8185 Winkel

### Weitere Infos

- im Internet unter [www.mum.de/caderschwinglich](http://www.mum.de/caderschwinglich)
- MuM-Infoline Tel. 0180/5686-461 (€ 0,14/min\*)

\*aus dem Netz der Deutschen Telekom. Abweichungen für Anrufer aus dem Mobilfunknetz möglich. Bei internationalen Gesprächen fallen die üblichen Auslandsgebühren an.

### Preise (ohne MwSt.)

Produkt	CH	€
AutoCAD <sub>menu</sub> Mechanik	255,00	150,00
AutoCAD <sub>menu</sub> Mechanik Upgrade	102,00	60,00

12/07